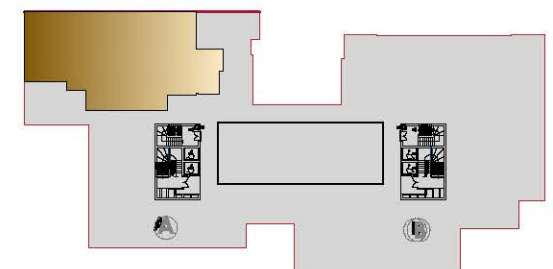
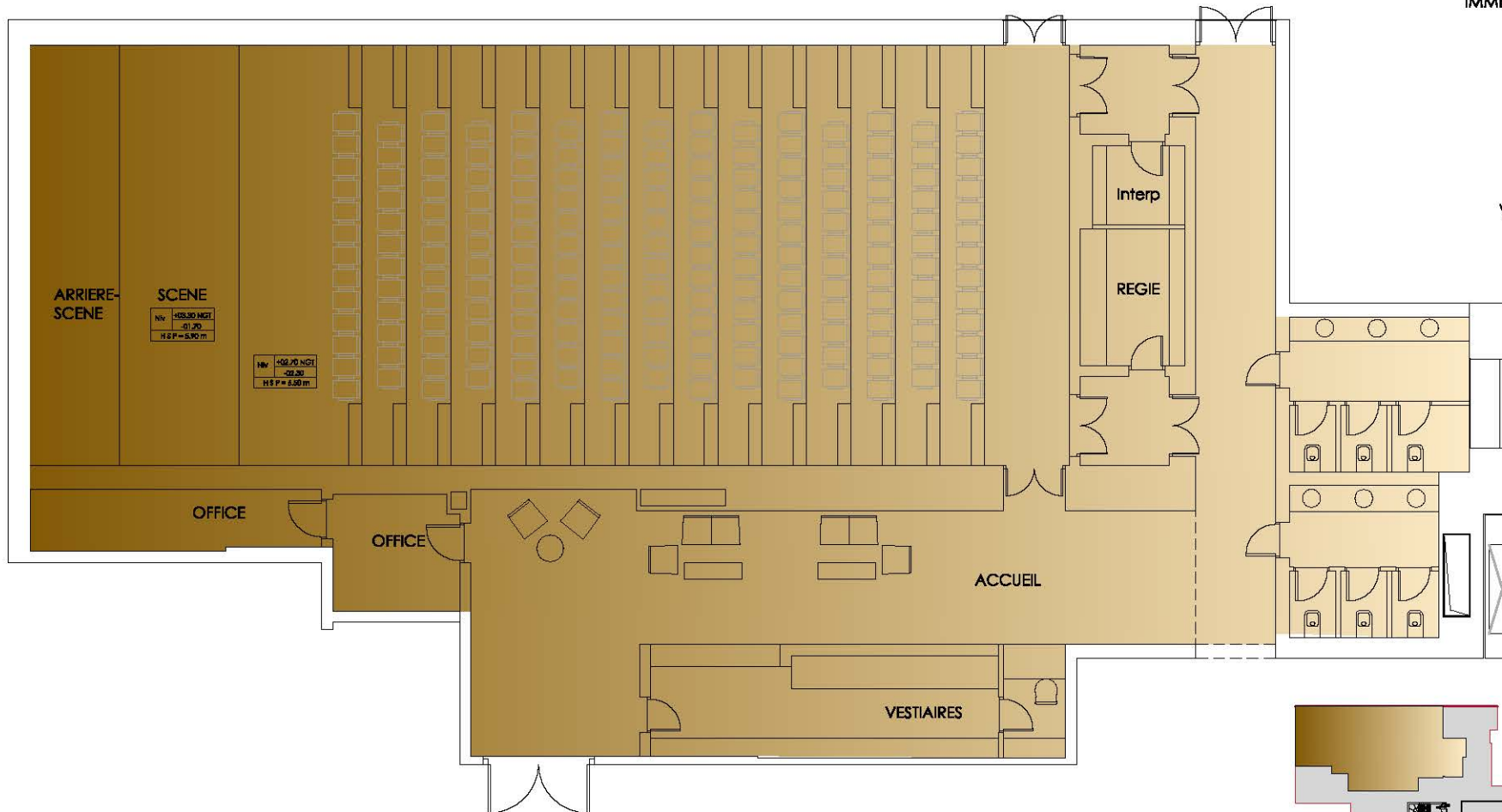


LA PERCEE VERTE

SOCIETE DE PROMOTION
IMMOBILIERE: JOUMAIRA
IMMOBILIERE

CONSTRUCTION D'UN
IMMEUBLE DE BUREAUX
AUX JARDINS DE
CARTHAGE

BLOC A
TYPE PRESSING
RDC
SURFACE HORS
OEUVRE : 460.8m²
SURFACE
VENDABLE: 637.65m²



NB: LE PRESENT DOCUMENT N'EST PAS CONTRACTUEL

SITUATION